

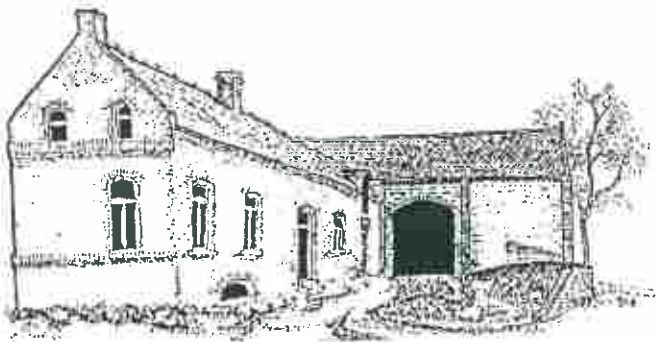
Exploitations agricoles Ferme élémentaire



Ferme à Terdeg



Ferme à Oudezele.



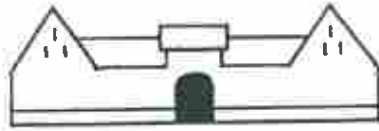
Ferme à pignon sur rue en Cambrésis.



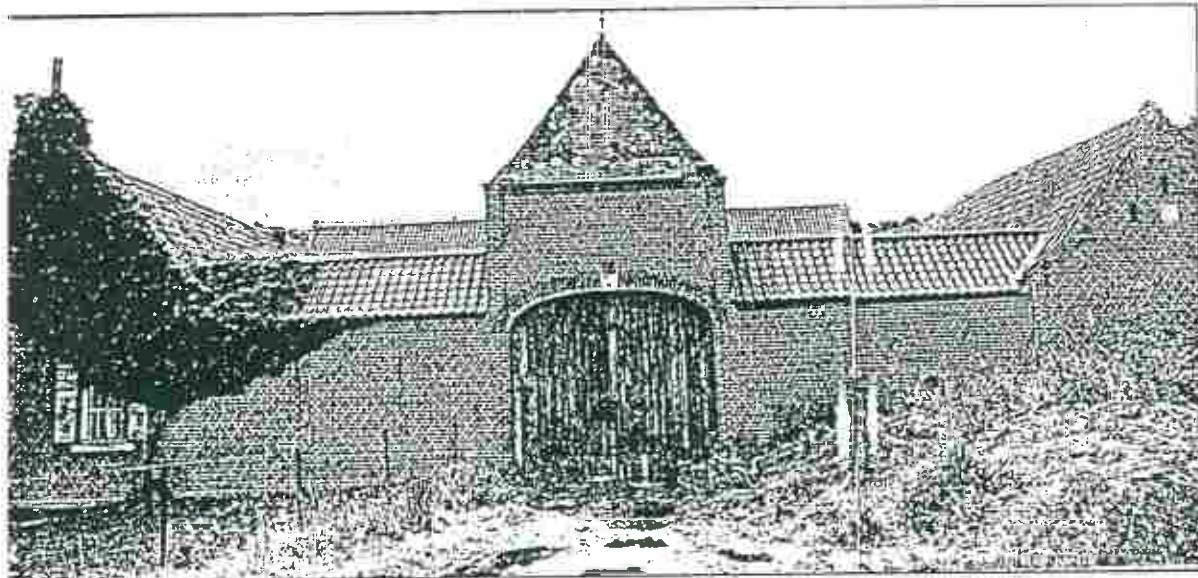
Ferme à pignon sur rue en Avesnois - Dessin J.M. Cambreleng - 1980.

(autres appellations : ferme bloc à terre, ferme herbagère ou ferme mixte).

Ces fermes sont en général à pignon sur rue et organisées en un seul bâtiment rectangulaire ou en L pour l'habitation et les bâtiments d'exploitation. En Flandre, elles sont construites en torchis ou brique, avec la toiture en chaume ou en tuiles. En Hainaut, elles sont construites en maçonnerie de briques avec quelques reliefs sous chéneau, parfois des encadrements de baies et des chaînages de pierre blanche ou de pierre bleue.



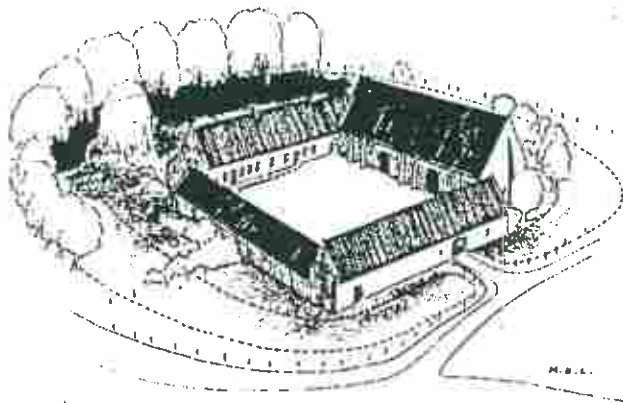
Exploitations agricoles Cense



Cense en pays lillois.



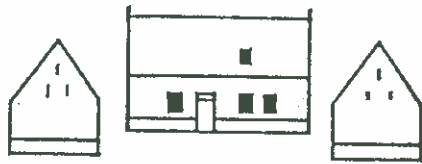
Porche - Dessin de D Dervaux - 1935.



Croquis à vol d'oiseau d'une cense - Dessin de M.H. Coussens.

Très souvent implantées au milieu de leurs terres, ce sont des fermes à cour fermée avec de rares ouvertures sur l'extérieur. La construction est en brique et la toiture de tuiles. Le porche, parfois formant pigeonnier, ouvre sur la drève, chemin d'accès à la cense. De l'autre côté de la cour, un passage couvert dans la grange permet d'accéder aux terres exploitées.

Les exploitations agricoles appelées cense se retrouvent plutôt à l'Est de la métropole lilloise. (Pays de Pévèle, Hainaut, Cambrésis).



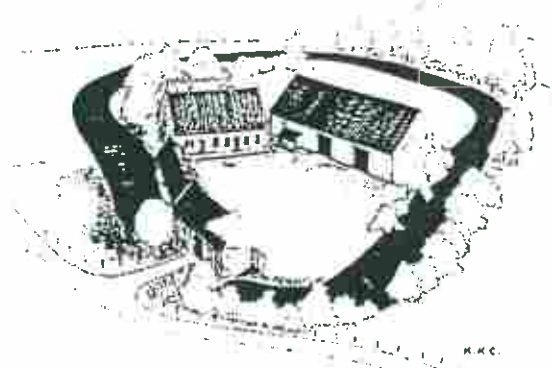
Exploitations agricoles Hofstède



Ferme à Wallon-Cappel - Dessin de A. Ventre - circa 1920.



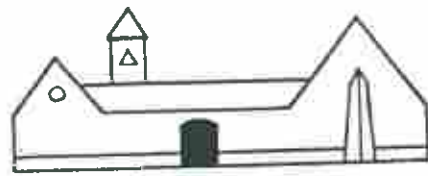
Ferme à Hazebrouck.



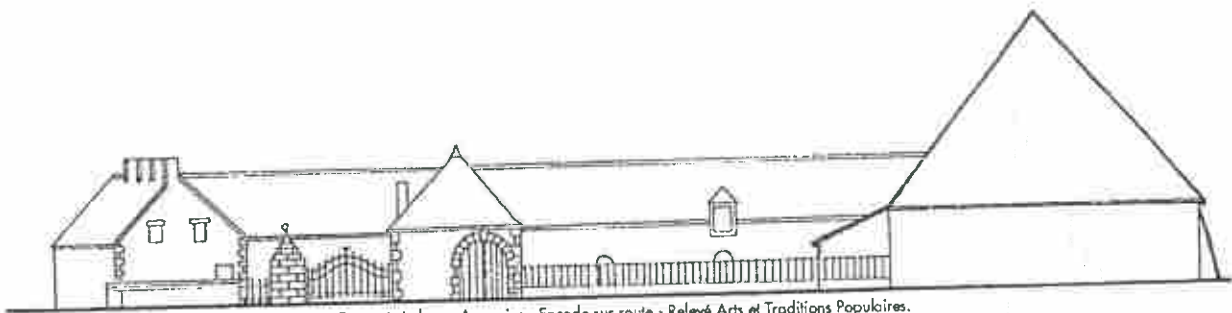
Croquis à vol d'oiseau d'une hofstède - Dessin de M.H. Coussens.

Ce sont des fermes à cour ouverte, souvent avec les bâtiments disposés en U. L'habitation occupe le fond ou un côté, ouvrant sa façade au soleil. Grange, étable, chartils, annexes et appentis se partagent le reste du pourtour de la cour. Généralement elles sont construites en brique avec toiture en tuiles, et pour les parties les plus précieuses en ossature bois et torchis protégées par des planches à clins.

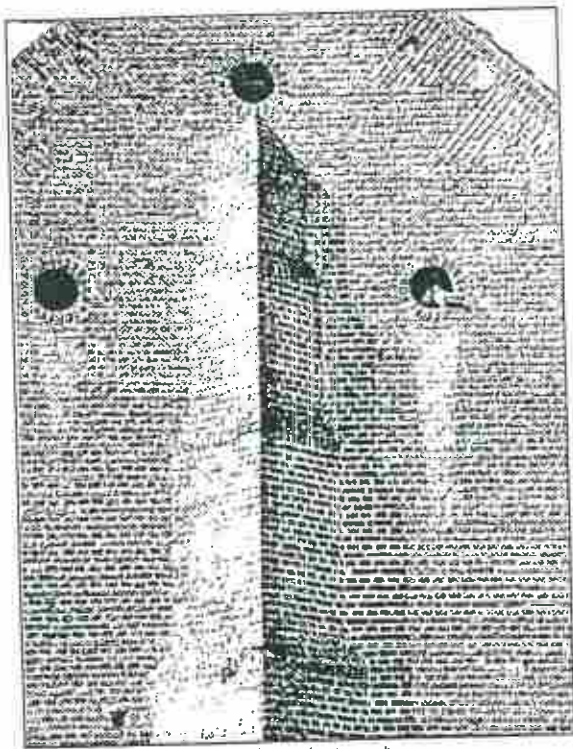
Les exploitations agricoles appelées hofstède se retrouvent plutôt à l'Ouest de la métropole lilloise. (Flandre intérieure, Plaine de la Lys).



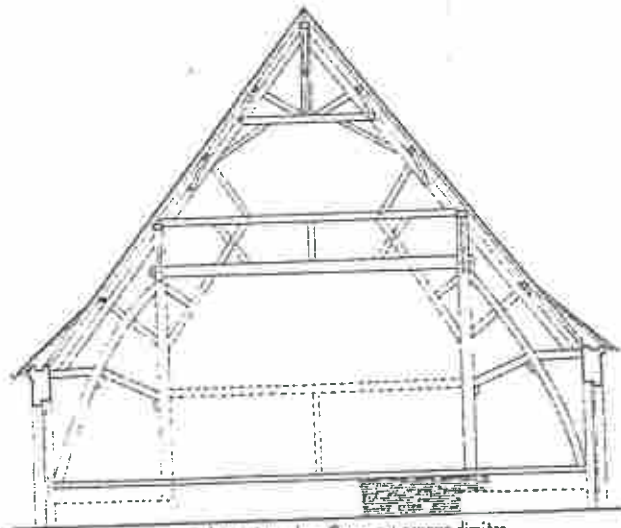
Exploitations agricoles Ferme d'abbaye



Ferme à Aulnoye-Aymeries - Façade sur route - Relevé Arts et Traditions Populaires.



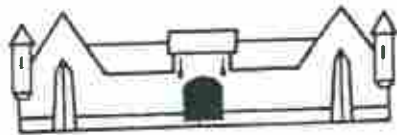
Combrésis - Contrefort sur le pignon d'une grange.



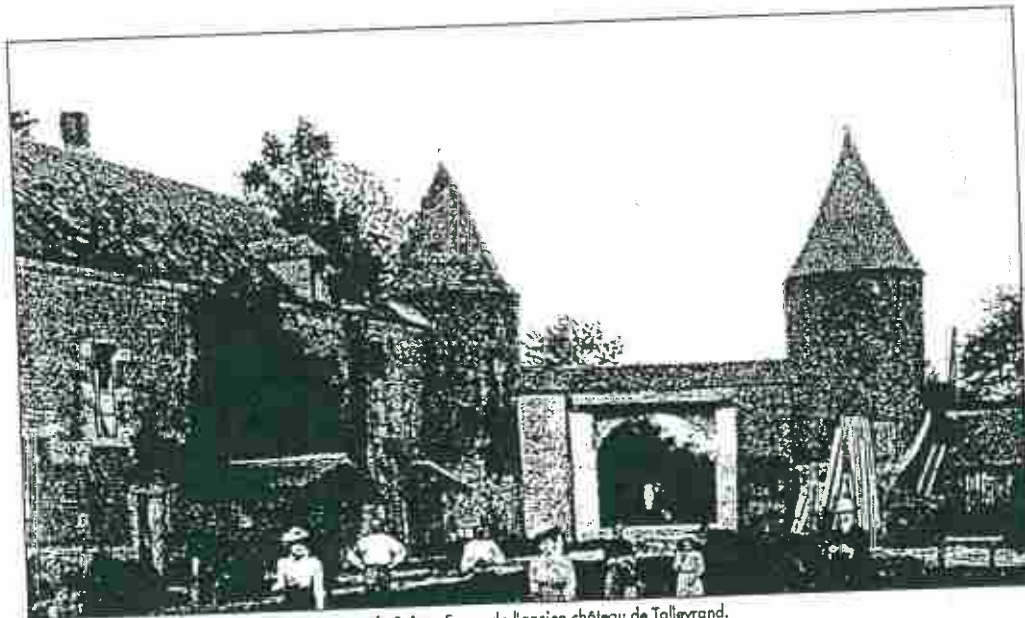
Ferme à Aulnoye-Aymeries - Coupe sur grange dimière.
Relevé Arts et Traditions Populaires.

Ce sont de grosses fermes appartenant à des abbayes. Leurs caractéristiques principales sont de vastes granges dimières, présentant de belles maçonneries parfois en rouges-barres (alternance de lits de pierres et de briques), aux murs parfois renforcés de contreforts. De belles charpentes couvrent les bâtiments.

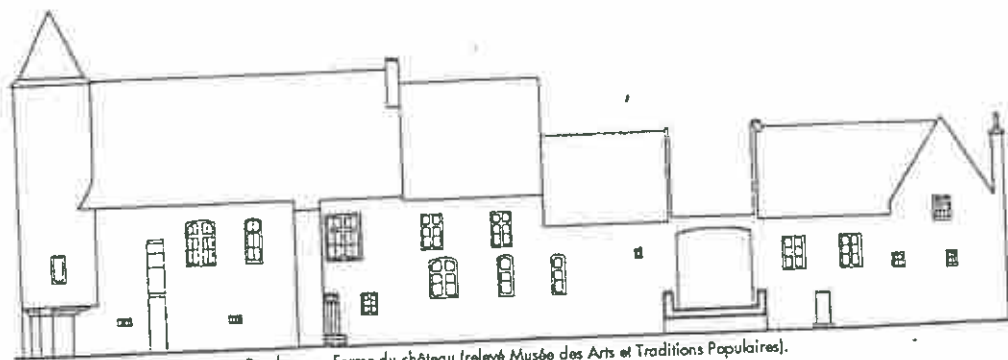
Patrimoine Rural : Habitat et activités rurales



Exploitations agricoles Ferme fortifiée



Pont-de-Sains - Ferme de l'ancien château de Talleyrand.



Bourbourg - Ferme du château (relevé Musée des Arts et Traditions Populaires).

Variation sur la cense ou l'hofstède, la ferme fortifiée; présente comme caractéristiques complémentaires un fossé entourant des bâtiments, parfois surélevés sur un terre plein ou motte; des tourelles; un pont-levis. La construction partiellement réalisée en pierre témoigne de la volonté de défense. La ferme fortifiée comme la ferme manoir sont représentatives des constructions réalisées par de gros propriétaires fonciers ou de riches fermiers.